

كلية الآداب والعلوم لإنسانية

مكناس

رسالة جامعية

تحت إشراف دكتور العيا المصفاة  
في موضوع

تقييم دور المرأة الموريتانية

في التنمية المحلية

تخصيص تعاونية "الجعيرنية للزراعي"

2005 - 2004 :

إهداء



شكر و تقدير

# شكر وتقدير

يطيب لي في نهاية هذا العمل المتواضع أن أتقدم بالشكر الجزيل إلى الأستاذ المحترم د/ محمد حميد بخاري الذي شرفني وأكرمني بقبوله الإشراف على رسالتي رغم انشغالاته الجمّة، ولم يأل جهداً في إرشادي وتوجيهي من أجل القيام بهذا العمل على الوجه المطلوب.

ولا يسعني أيضاً إلا أن أتوجه بخالص الشكر إلى أساتذة وطلاب وحدة المرأة والتنمية .

وأنا جد ممتنة للأستاذة رئيسة وحدة "المرأة والتنمية" بجامعة المولى إسماعيل بمكناس (كلية الآداب والعلوم الإنسانية) د/ نادية العشيرى على ما قدمته لي من نصح وتوجيه في سبيل إنجاز هذا البحث.

وأقدم بالشكر إلى الأستاذة الكريمة فيفي منت افيجي رئيسة "الموريتانية للزراحي" (MATIS) على ما قدمته لي من دعم معنوي وأمدتني به من وثائق ومعلومات، لولاها ما تمكنت من إنجاز هذا العمل.



03

05

07

11

13

**Le Rôle :**

16

17

18

**La Femme :**

23

23

26

28

**LE DEVELOPPEMENT :**

33

35

36

40

**LE DEVELOPPEMENT LOCAL**

**La Femme et le Développement :**

46

47

:

**Le Rôle de la Femme dans le Développement Local**

53

55

58

60

69

:

**Evaluation du rôle de la femme mauritanienne  
dans le développement local**

Méthodologie de recherche

76

76

METHODE D'APPROCHE

78

RECUEIL DES INFORMATIONS

80

LES METHODES D'ANALYSE

82

Etude de cas: coopérative de tapis de Joueyrinia

:

84

ORGANIGRAMME

- 1

86

- 2

89

- 3

99

- 4

10

( " " )

- 5

2

10

5



11  
0  
11  
4

# مقدمة عامة

1

“ ”

:

:

■  
■  
■

**Gisèle Simard<sup>2</sup>**

:

---

<sup>1</sup> Ester Boserup: Women's role in economic development, ST Martin's Press, INC, USA, 1970. p. 13-15.  
<sup>2</sup> Gisèle Simard, petites commerçantes de Mauritanie, ACCT, Karthala 1996, p. 64.



»

3«

.

:

▪

▪

▪

▪

▪

.

---

Gisèle Simard, Petites commerçantes de Mauritanie, ACCT, Karthala 1996, p. 64 <sup>3</sup>

# الإشكالية

.

:

..

( )

—

◆

◆

◆

◆

◆

◆

◆

◆

◆

◆

—

◆

◆

◆

◆

◆

◆

◆

تعمیر



## ETUDE DE CAS

.

"

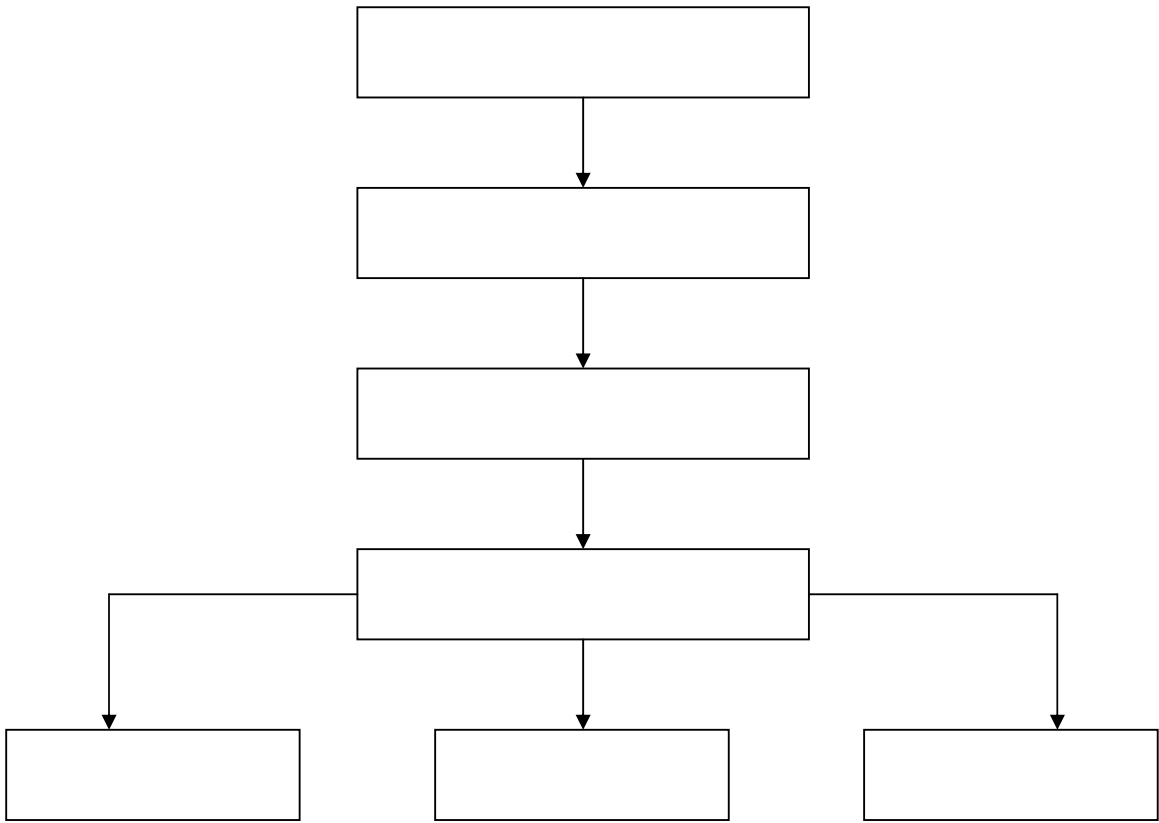
"

.

.

.

## Le Rôle



**Le Théâtre**

**.Une distribution de rôles<sup>4</sup>**

La / attributions /La Fonction

Le rôle d'équipage Marine

le rôle de Le rôle des plats :

à tour : / le rôle d'incendie combat

1<sup>er</sup> rôle / le rôle d'audience de rôle

jouer le rôle de délateur jouer un rôle

jouer son rôle jouer un vilain rôle

la finance

le parchemin /

la technologie /

17 76 71 : le droit maritime

1926

( ) la sylviculture /

---

<sup>4</sup> La Rousse du XX<sup>e</sup> siècle Paris 1932.

( )

\_\_\_\_\_ - 2  
:

:

5

" " (... )

\_\_\_\_\_

5

( )

- 3

LE ROLE PRODUCTIF

-

( )

**l'invisibilité**

" "

ROLE REPRODUCTIF

" "

**Statut Social**

:

ROLE COLLECTIF ET SOCIAL

-

:

)

(

(

:

)

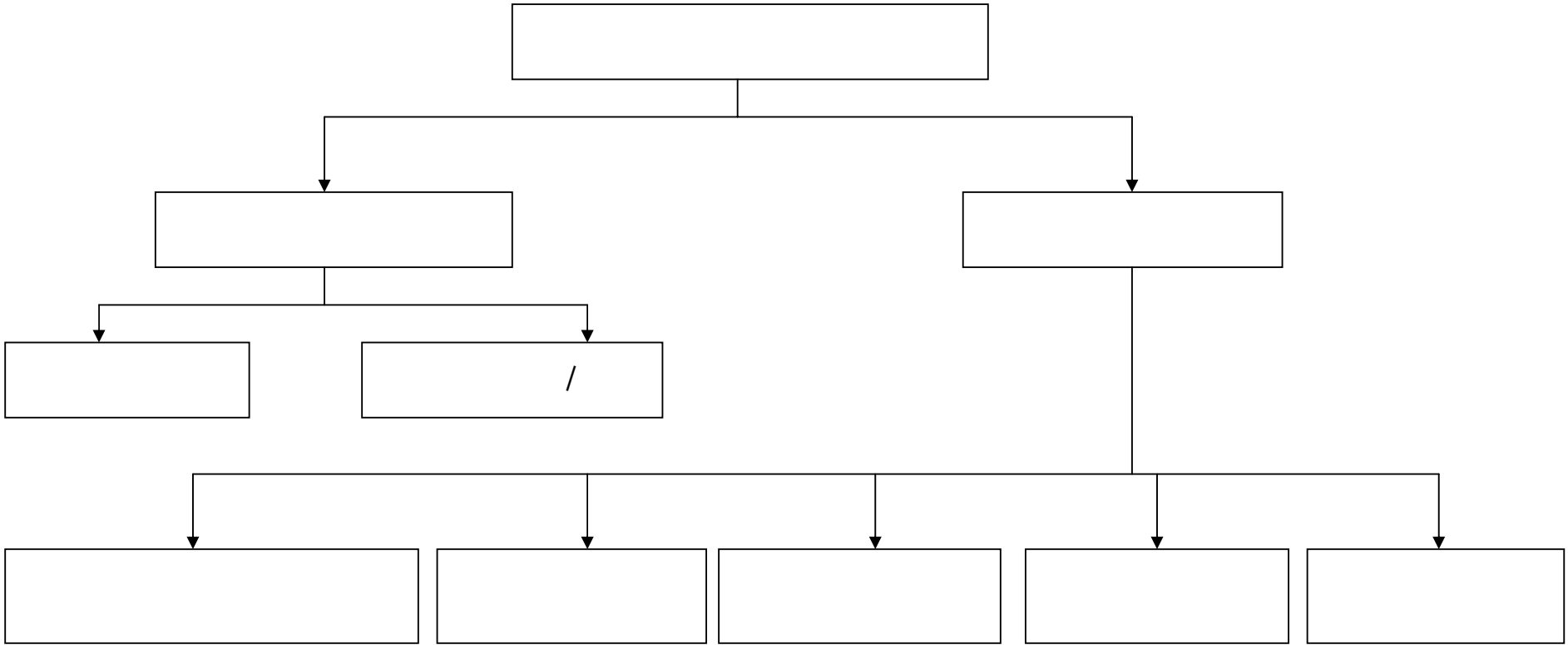
.

:

.



La Femme



\_\_\_\_\_ - 1

( )

\_\_\_\_\_ - 2

:(1)

( )

- 
- 
- 
- 
- 
- 
- 
- 
- 
- 
- 
- 

1. Larousse du xx<sup>es</sup>, la Maison Larousse , paris 1932

:(1)

-

-

-

-

-

-

-

-

-

-

-

-

-

-

-

:(2)

-

---

(1.2) = Larousse du xx<sup>es</sup>, la Maison Larousse , paris 1932

Alain Etchegoyen

Eloge de la Féminité (1)« »

Caractère idéologique

» Etchegoyen /

«.

l'espèce

/

Jugements de Valeur

Magnifie

Comparaison

Supériorité

.Infériorité.

---

"2004

"

:( )

:(1)

.  
:  
:  
-  
( )  
.(\*)

.  
:  
( ) •

---

:(\*)

- 
- 
- 
- 
- 
-

/ -

-(1)

.( - ) :

-

-

-

-

-

-

-

-

-

**Empowerment**

-

---

:(1)



-

.

.

.( )

.

(1)

-

.

( )

21

83

.

/ /

21

21

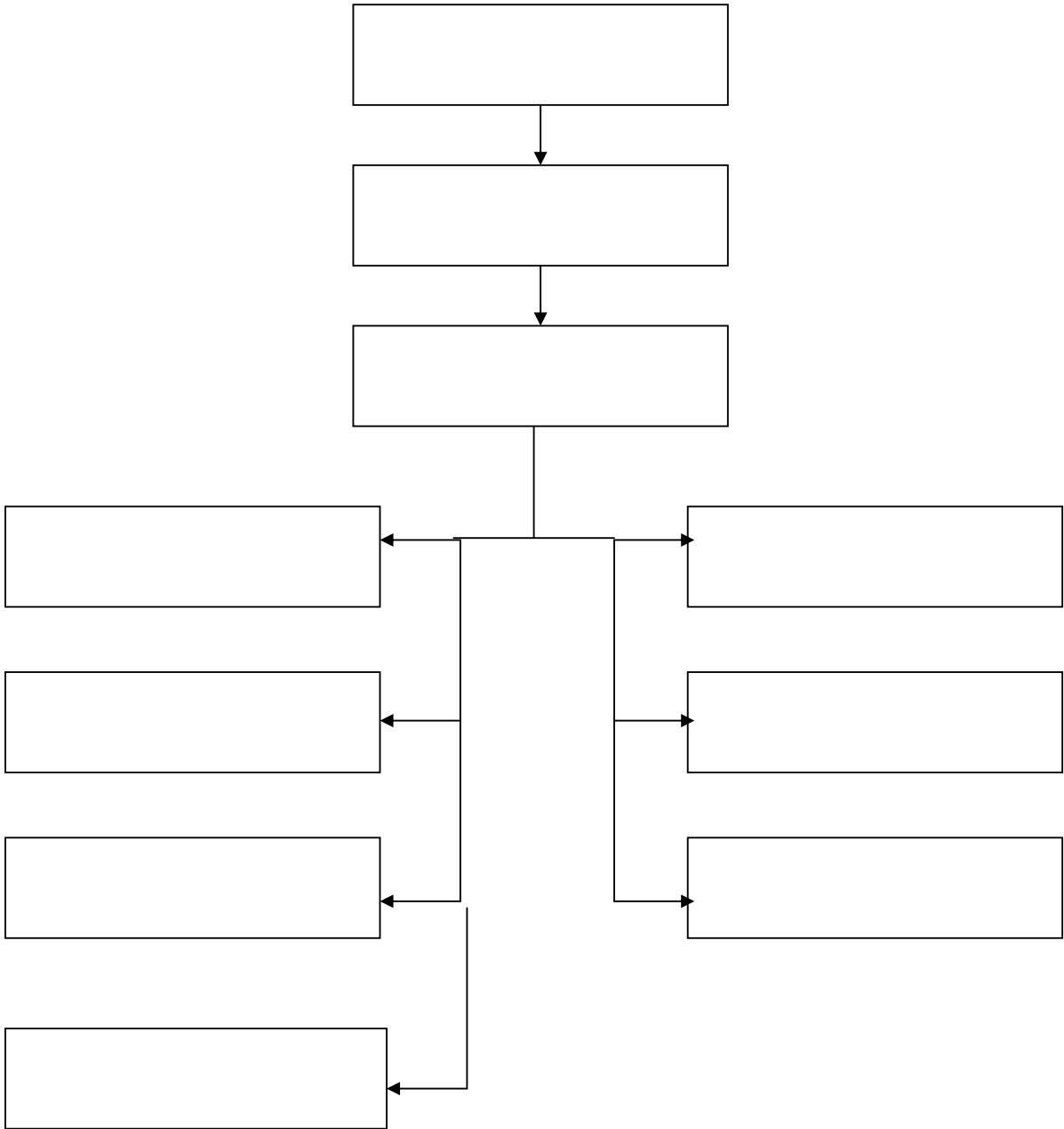
:

---

:(1)



Le Développement



6

7

---

1400

:

6

.150

<sup>7</sup> Raymond B, et François B, Dictionnaire critique de la sociologie ED, Presses universitaires de France p: 205 à 207.



\_\_\_\_\_ - 2

:

■

:

. 8

■

■

■

■

\_\_\_\_\_

.71 1963

2

:

8

\_\_\_\_\_ - 3

LE DEVELOPPEMENT AGRICOLE -

» **Larousse Agricole**

.«

» **J. MOPIZE (1)**

.«

LE DEVELOPPEMENT RURAL -

\_\_\_\_\_  
:(1)





( ) •  
( ) •  
( ) •

:

»

» : «

«.

LE DEVELOPPEMENT PARTICIPATIF (1) -

) **Participation** (...)

LE DEVELOPPEMENT HUMAIN (2)

» :

«.

---

( ) . : (2 -1)

LE DEVELOPPEMENT INTEGRE (1) -

**Développement Global**

---

2004 ( ) . : (1)

: -

.

...

.

..

:

:

•

.

:

•

(... )

·  
:

·  
·

:

·  
·

:

:

·

·  
·  
·

·

·

: **Dolco**<sup>9</sup>

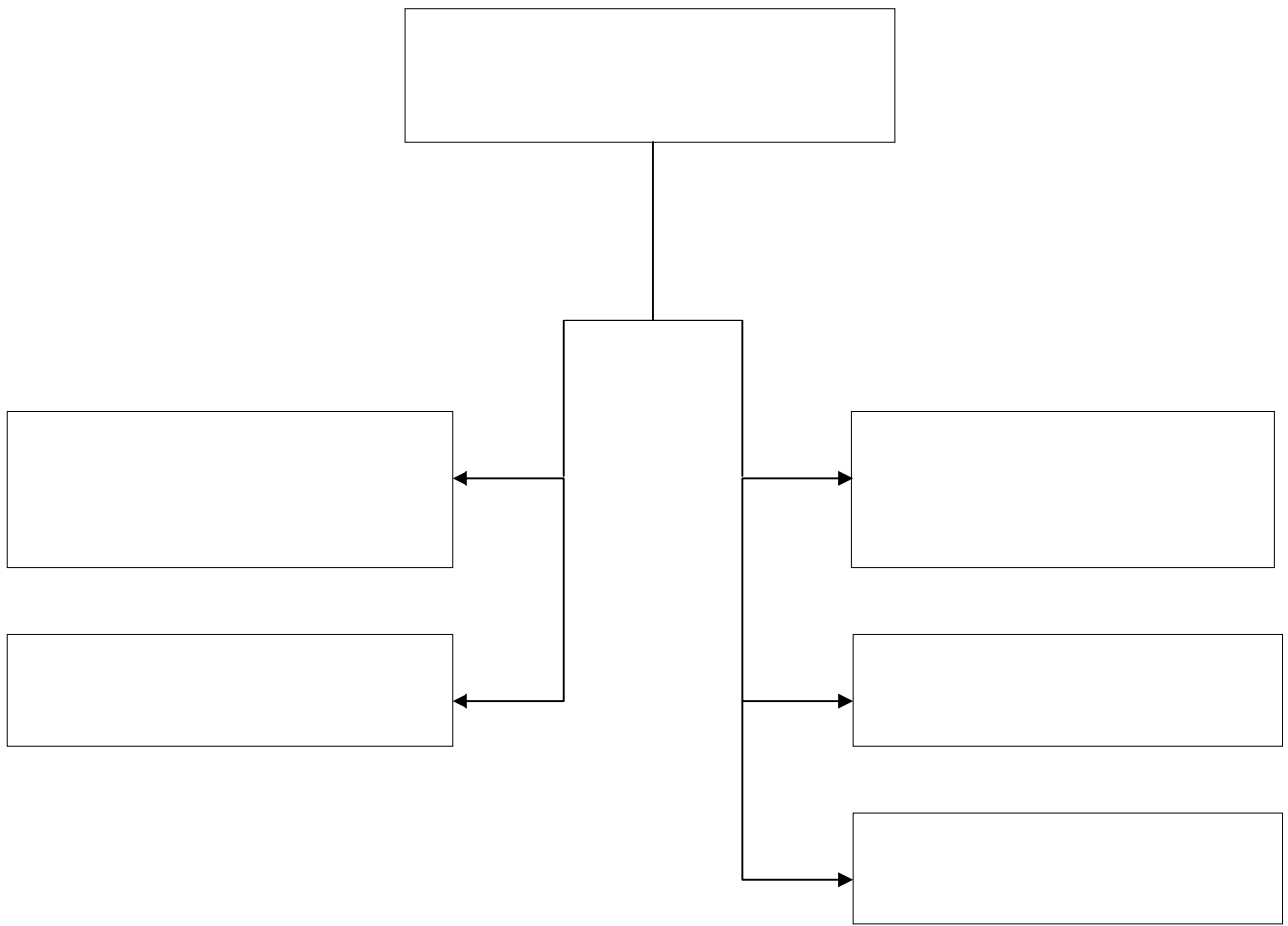
---

<sup>9</sup>DANILI DOLCO: community organization and social planning Perelman and curin, willy, New York, 1972. p. 101-102.



## La Femme et le Développement





Eleanor Roosevelt

1948

:

- 
- 
- 
- 

1975

( )

:

- 
- 
- 

2004

( )

:(1)

(1)

-

10 «

» : (1985)

(1)

-

:

-

-

-



(Wad)

(1)

-

:

---

(1)

:

( )

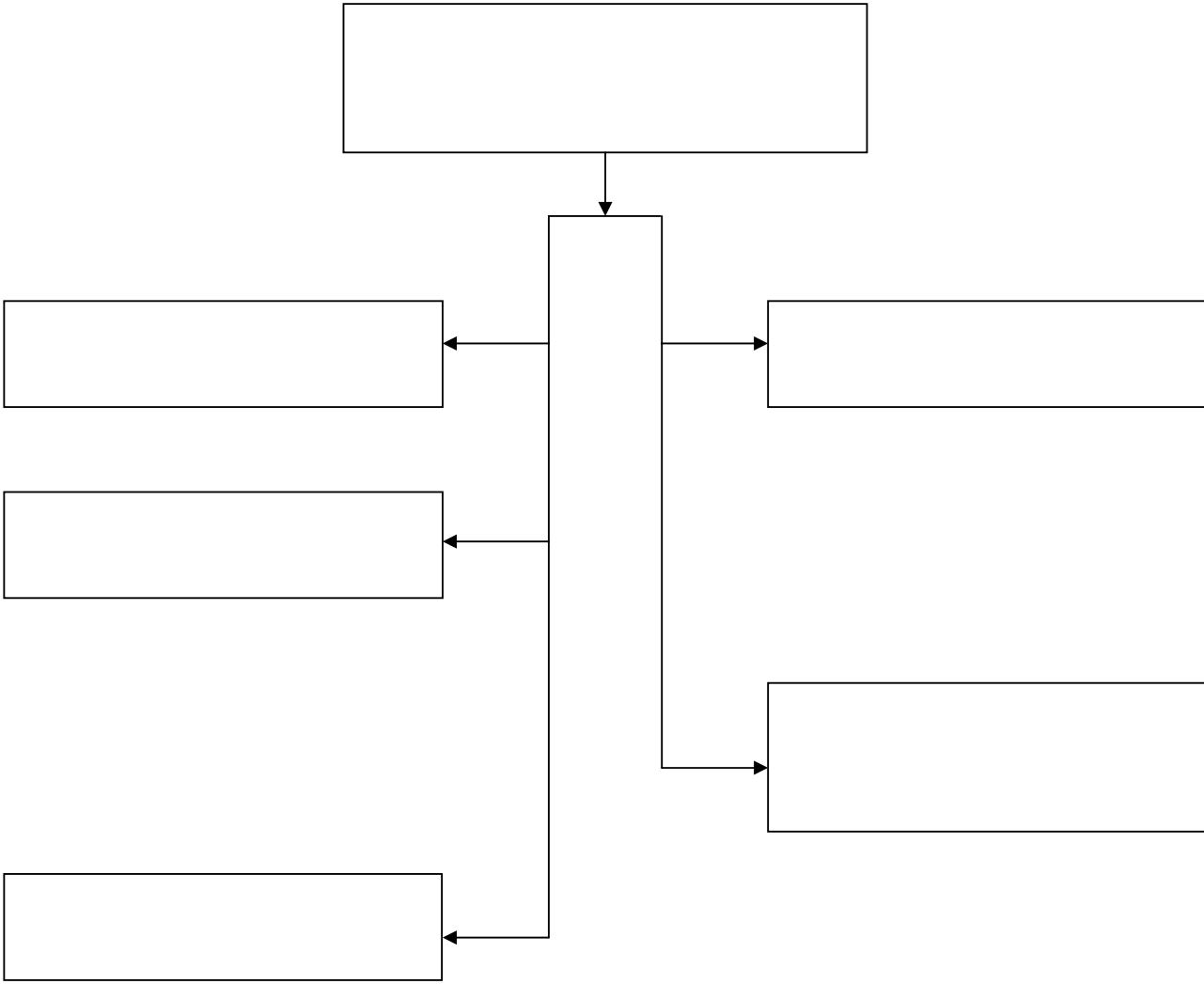
:

:

.( )

:

## **Le Rôle de la Femme dans le Développement Local**





" Margaret Mead <sup>11</sup>

Male And Female "

12

13

14

<sup>15</sup> Sri Lanka

%50

)

( )

(

)

(

<sup>11</sup> Margaret Mead, Male and Female, Londres 1950. p. 158.

<sup>12</sup> L. B. Phimason, yesterday and today in Laos, UNESCO 1963.

<sup>13</sup> Uneca, Women in the traditional African societies, Addis Abéba, 1963.

<sup>14</sup> B. Hermann, the division of work according to sex in African, vol1, 1928.

<sup>15</sup> Dr. Kailas C. and G. Hans, modern sector employment in Asian countries, in international labour Review vol 11, 1964.

( )

**Communautés Primitives**

%84

**Manipour**

%70

**BENIN** <sup>16</sup>

%68

:

....

---

<sup>16</sup>L. F. Marie – Hélène, the contribution of women to the economic and social development of Africa countries in ILR 1962, vol 2.

\_\_\_\_\_ - 2

17

(Namibie)

(Egypte - )

(Honduras)

FAO

(Philippines)

%50

1987

( Tanzanie)

"

" 1985

(Inde)

---

<sup>17</sup> Simon H. J. African Women, their legal status, in South Africa, Evanston 1968.

.(1)

( **Bresil** ) (2)

.

.

.

.

•

.

•

.

•

.

---

:1998

:(2-1)

- 3

" MAURES "(1)

( )

:

:

-

**MONOGAME**

**POLYGAME**

---

(1)

.(1)

**Ustensiles**

Sauce

)

**MATRIARCAT**

(

:

:

◆

:

◆

---

(1) :Gisèle Simard, petites commerçantes de Mauritanie, ACCT, Karthala 1996, p. 64.





1986

1992

.(2000 -1995)

(CSLP)

2000

18

◆

◆

◆

-

:

◆

◆

◆

◆

◆

:

◆

◆

◆

◆

◆

2004

---

<sup>18</sup> Evaluation de la mise en œuvre des recommandations du programme d'action de PEKIN par la Mauritanie. Mars 2004, SECF.

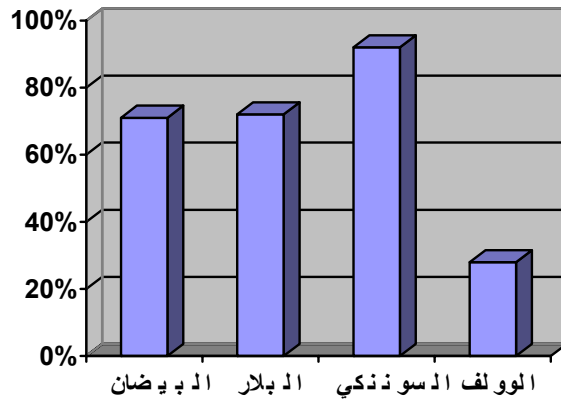


%92.7							
%41						2003 – 2002	
					.2003	%43,8	2001
2002	%21,3						%13,2
					.		
					%36		
					:		-
							.(1)
		100.000	747				-
						.(2001 ) %0.52	
							-
		(2000)					
						.(1991	8)
						2003	
							.%71
							:

---

-1 : Evaluation de la mise en œuvre des recommandations du Programme d'Action de Pekin par la Mauritanie.  
Mars 2004, SECF.

%28	%92	%72	%71	



" "

%28

19 - 15

-

4

%3,6

3,7

.(1)

.2003

1 Evaluation de la mise en œuvre des recommandations du programme d'action de Pekin par la Mauritanie. Mars 2004, SECF.

1271

.

-

1999

:

2001

- 
- 
- 
- 

.

-

%78

%61

1992

.(1)

---

(1) :Evaluation de la mise en œuvre des recommandations du programme d'action de PEKIN par la Mauritanie.  
Mars 2004, SECF.

**REFESA**

“ “ 19

**Mémoire du Pays Maure**

21

20

---

<sup>19</sup>Mémoire du pays maure, O. Dupuigaudeau et Marion Senones, 1934-1960, IBIS PRESS, Paris 2000.

20

21

»

» Arts et coutumes des Maures <sup>22</sup>»

.«

« »

23

1961

:1961



---

<sup>22</sup> Arts et coutumes des Maures Odette Dupuigaudeau. Cité par O. Dupuigaudeau et Marion Senones dans Mémoire du pays Maure.

HAWA M/ MEILOUDD Femme mauritanienne, dualité de l'harmonie et de la mésentente, imp. Tawvigh, 2001 NKTT



.1970

**Aissata Kane"**

"

**Giséle Simard**

1977

1994

)

(

(.. )

.(... )



)  
(..

**SONADER**

**.VIVRES CONTRE TRAVAIL**

( )

◆

◆

◆

◆

◆

◆

**Endettement**

**FAO**

**GTZ**

:

◆  
◆  
◆  
◆  
◆  
◆

"

"

:

◆  
◆  
  
◆  
◆  
◆  
◆

( )

:  
 1967 18 67/171  
 93/15 : 1967 4 67/265 :  
 67/171 1993 21  
 9 : 64/098 :  
 1973 73/007 : 1964  
 . 1973 73/157

:

...

**(Réseaux)**

.

.

Evaluation du rôle de la Femme mauritanienne  
Dans le Développement Local

# Etude de cas : Coopérative de Tapis de Joueyrinia

# منهجية البحث

MÉTHODOLOGIE DE RECHERCHE

## MÉTHODOLOGIE DE RECHERCHE

<u>METHODE D'APPROCHE</u>	<b>.1</b>
<b>choix du sujet</b>	<b>-</b>



**Etude de Cas** -

1980

**choix des interlocuteurs** -

- ◆
- ◆
- ◆
- ◆
- ◆
- ◆
- ◆

**Bibliographique et Documentaire** -

.

:

( ) ◆

( ) ◆

( ) ◆

( ) ◆

( ) ◆

( ) ◆

( ) ◆

( ) ◆

( ) ◆

( ) ◆

( ) ◆

( ) ◆

( ) ◆

( ) ◆

( ) ◆

( ) ◆

.

**Observation et Description** -

L' Entretien : -

: -

: -

: -

## Etude de cas : Coopérative de Tapis de Joueyrinia

2004

"

Matis "

"

"

:(1)

:

◆

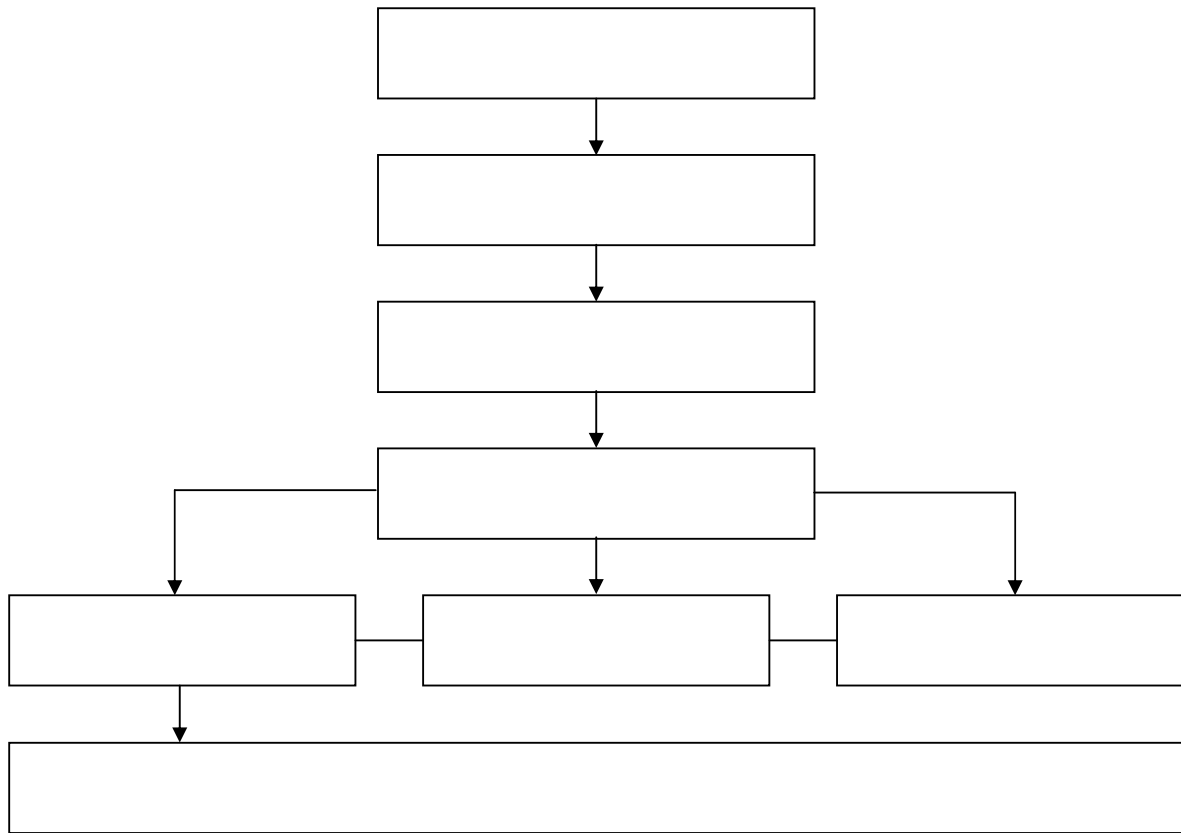
◆

◆



:

ORGANIGRAMME -1





STATUT

REGLEMENT INTERIEUR

10

: \_\_\_\_\_ -2

40 •

20.000 15

600 450 •

25 •

: -

8 5

:

: -

%1

: -

2250

100.000

:

-

.

.

.

.

.

.

.

:

-

.

.

.

.

-3

: -

: ➤

42

: ➤

( )

600

51.3

%61

)

( )

.(

80

( - )

1980

: ➤

: ➤

( )

.

.

\*

4

: ➤

:

: ➤

( )

6/10

.

: ➤

%90

: ➤

:

: •

-

: •

)

(...

: •

...

: •



· ( ) :

· : ↖

·

·

· : ↖

·



.

:

4

.

.

.

.

.

:

4

:

•

.

.

:

•

.

.

:

•

• ••



•  
•  
•

•

•

• (

• :

• ↗

• :

• :

• ↗

• •

• •

• •

• •

• :

• ↗

• :

( .. )

- 
- 
- 
- 
- 
- 

:

10

- 
- 
- 

( )

- 
- 
- 

. .  
. .  
. .

%1

.

:



"

"

.



)

(...

•  
•

⋮

↖

---

- 4

⋮

↖

•

•

•

•

...

.( )

:

↖

:

( )

**MARKETING**



.  
:

)

.( ...

: <

...

" ) - 5

("

" " : <

:

- o
- o
- o
- o
- o

:

.

- 
- 
- 
- 
- 

)

(

.

.

:

⌚

.

.

.

:

⚡

(

)

.



خلاصة

·  
:

:

◆

...

◆

:

◆

◆

◆

.( )

◆

◆

(... )

◆

1948

◆

)

.(

❖

( )

G.

. .

❖

> Simard

.<

)

❖

)

(

)

(

.(

❖

❖

1.500.000 )

❖

60.000

(UM

◆

◆

:

.1

.2

.3

.4

.5

.6

.

.7

.





\_\_\_\_\_.

: ⌚

.1995 28 :

:1998 ⌚

. : ⌚

SUSSEX : ⌚

.ANDREA CORNWALL

**:2005-2001** ⌚

. /

: ⌚

: ⌚

.1996

: ⌚

: ⌚

.1963

. : ⌚

: \_\_\_\_\_.

- ⌚ **Baltandier Georges**, Sociologies des Brazzaville noires, Paris 1965.
- ⌚ **Bastide Roger**, Les Amériques noires, Paris, 1967
- ⌚ **Boutillier. J.L.** La moyenne vallée du Sénégal paris, 1962.
- ⌚ **Clignet, R**, les attitudes de la société à l'égard des femmes en côte d'ivoire, Paris, 1964.
- ⌚ **Delalande .P.** L'aide étrangère à la vulgarisation agricole au Sénégal
- ⌚ **DE Moulety Henri**, Femmes de Tunisie, Paris, 1958.
- ⌚ **Forthomme Georges**, Mariage et industrialisation, Liège, 1975.
- ⌚ **Friedan Betty**, La femme mystifiée, Paris, 1964.
- ⌚ **Fuller Anne. H . Buorij** : Portrait of a lebanese muslim village, Cambridge, 1961
- ⌚ **Gisèle Simard**, Petites commerçantes de Mauritanie, ACCT, Karthala 1996.
- ⌚ **Giovani, H**, Sociologie Rurale, ed. universitaires, Paris, 1968.
- ⌚ **Guey Rocher**, le changement social, introduction à la sociologie générale, coll. Points, Paris 1972.
- ⌚ **Guilbert Madeleine** Les fonctions de la femme dans l'industrie, Paris et la
- ⌚ **Guillard .M.J.** Techniques rurales en Afrique, PARIS, 1965.
- ⌚ **Hamid Mohamed Boukhary et Brigitte Leduc**, Manuel de formation, approche genre et développement. ENA/OXFAM – Québec 1988.
- ⌚ **Hawa Mint Meiloud**, Femme mauritanienne, dualité de l'harmonie et de la mésentente, Nouakchott, 2001.
- ⌚ **Jean Juzanne**, La formation des femmes rurales malgaches, Bureau pour le développement de la production agricole, Paris, 1961.
- ⌚ **Larousse du XX Siècle**, la Maison la Rousse, Paris 1932.
- ⌚ **Lazarev**, "vers un développement participatif" ed. l'Harmattan, Paris 1993.
- ⌚ **Leblanc**, Personnalité de la femme Katangaise, Louvain 1960.
- ⌚ **Leurquin Philippe**, le niveau de vie des populations rurales du Rwanda Urundi, Louvain, 1960.
- ⌚ **Mrabet fadéla**, La femme algérienne 1965.
- ⌚ **Odette Dupuigaudeau et Marion Senones**, Mémoire du Pays Maure, IBIS PRESS, Paris 2000..
- ⌚ **OMS/ USAID**, Etude du plan directeur de santé pour le bassin du fleuve Sénégal, Août 1994.
- ⌚ **Rosa Maria Torres** , Apprentissage tout au long de la vie, Institut o Fronesis / Quito, Buenos aires 2002

- ⌚ **Raymond B. et François B**, Dictionnaire critique de la sociologie édition. Presses Univ. France.
- ⌚ **Sicot Marcel**, La prostitution dans le monde, Paris, 1964.
- ⌚ **Selkani Mahmoud**: Population active et structures économiques de l'Egypte. 1962.
- ⌚ **Servais. J. J** Histoire et dossier de la prostitution PARIS, 1965.
- ⌚ **Tardite Claude** Réflexions sur le problème de la scolarisation des filles au Dahomey in cahiers d'études africaines, 1962.
- ⌚ **Weulerse Jacques** : Paysans de Syrie et du proche Orient, 1946

---

- ⌚ **Becher G. S.** the economics of discrimination, Chicago, 1957.
- ⌚ **B. Hermann**, the division of work according to sex in Africa 1928.
- ⌚ **Cormack Margaret** : the Hindou woman, Londres, 1961.
- ⌚ **Danili Dolco**: Community organization and social planning perlman and curin, Willy, New York, 1972.
- ⌚ **Dean Edwin**, the supply responses of African farmers, Amsterdam, 1966.
- ⌚ **Dodge Norton, T**, Women in the Soviet economy, Baltimore, 1966.
- ⌚ **Ester Boserup**, Women's role in economic development, USA, 1970.
- ⌚ **Evans Pritchard E.E** . The position of woman in primitives societies, Londres, 1965.
- ⌚ **Ezzedin Nejla**, the arabe world, Chicago, 1953.
- ⌚ **Gadgil D. R.** women in the working force in India. Delhi, 1965
- ⌚ **Kailas C. and G. Hans**, modern sector employment in Asian countries, 1964.
- ⌚ **L. F. Marie Helene**: the contribution of women to the economic and social development of Africa countries, 1962.
- ⌚ **Margaret Mead** "Male and Female" Londres 1950.
- ⌚ **Ominde S.H.** the luo girl, Londres, 1952.
- ⌚ **Phimasonne**, yesterday and today in Laos 1963.
- ⌚ **Ritzenthaler Robert, E. Anlu**, a women's uprising in the British Cameroons 1960.
- ⌚ **Simons H. J.** African Women, their legal status in South Africa, Evanston 1968.
- ⌚ **Sison P. S.** the role of women in business and industry in the Philippines.
- ⌚ **UNECA**, women in the traditional African society, Addis Abeba, 1963
- ⌚ **Woodsmali, Ruth France** , Moslem women enter a new world, New york, 1936.

---

- ⌚ **Corredor Berta** : la familia en america latina, Bogota, 1962.
- ⌚ **imenez lilian.** condiciones de la mujer en el salvador, Mexico, 1962